

Ballfangzaun Art.Nr. 45000



Zubehör je Pfosten: 1 Stk. KU-Kappe
2 Stk. Schrauben 3,9 x 16 mm
1 Stk. Mutterstück M 8
1 Stk. Ringöse (M 8 x 30) M 8 x 40 mm verz.
20 Stk. KU.-Netzhaken ODER 10 Stk. Power Press

1 Stk. Bodenhülse 350 mm lang

Quertraversen für Ballfangzaun Art. 45200 - 45400

Zubehör je Traverse: 36 Stk. KU-Netzhaken

Zubehör je Verbindungsplatte außen (Y): 2 Stk. Senkschrauben M8 x 25
2 Stk. Senkschrauben M8 x 16
2 Stk. Alu-Klötze 30 x 28 x 10
4 Stk. Mutterstücke M8 x 40

Zubehör je Verbindungsplatte innen (Z): 4 Stk. Senkschrauben M8 x 25
2 Stk. Senkschrauben M8 x 16
4 Stk. Alu-Klötze 30 x 28 x 10
6 Stk. Mutterstücke M8 x 40

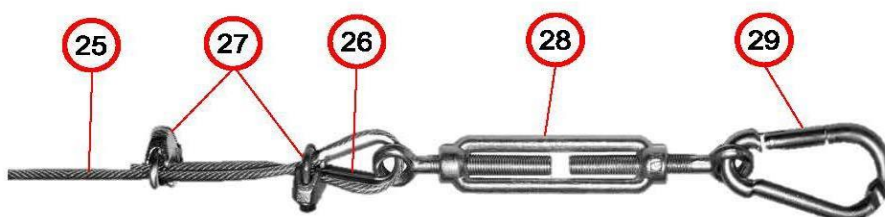
Besonderer Hinweis für Sturm und Orkan Wetterlage:

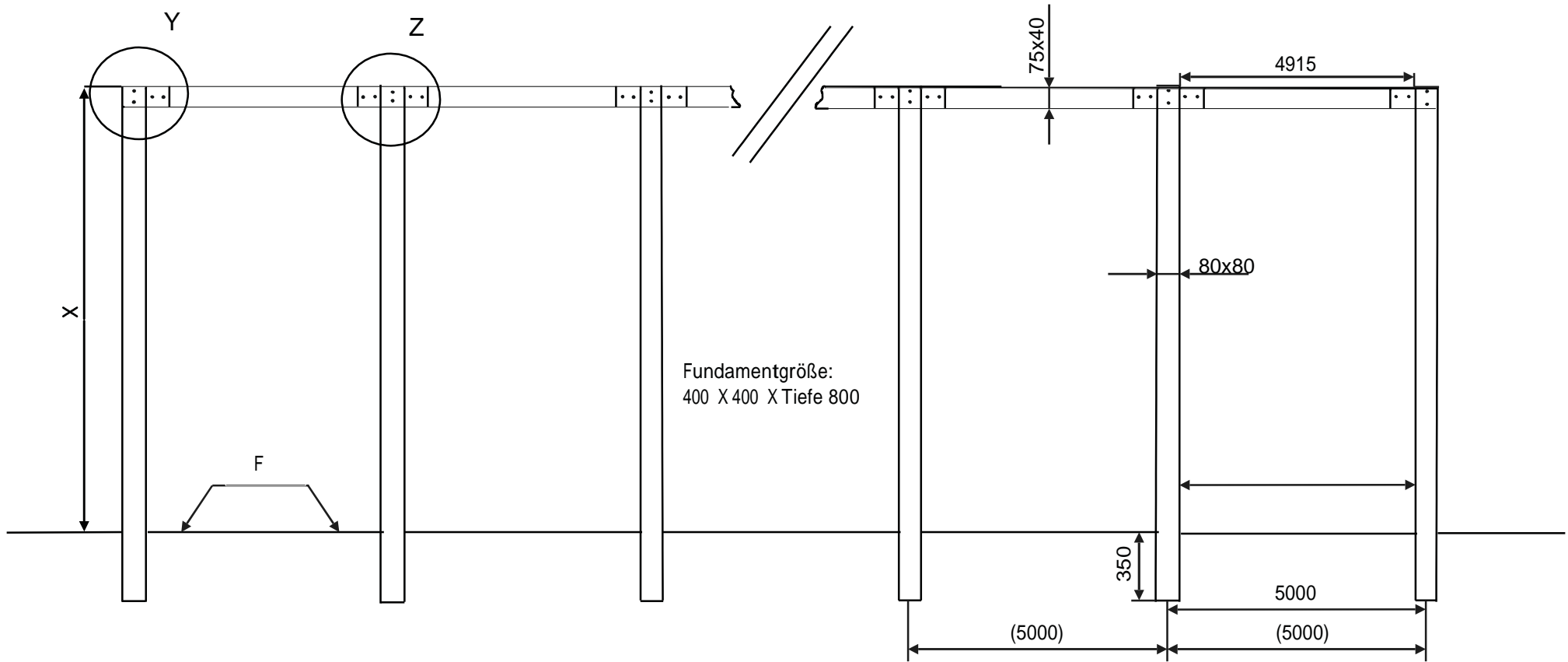
Bei Sturm und Orkanwarnung sind die Netze abzunehmen!!!!
Schließen Sie bitte ggf. eine entsprechende Versicherung ab.

Der Hersteller übernimmt für Orkan und Sturmschaden KEINE Haftung!!!

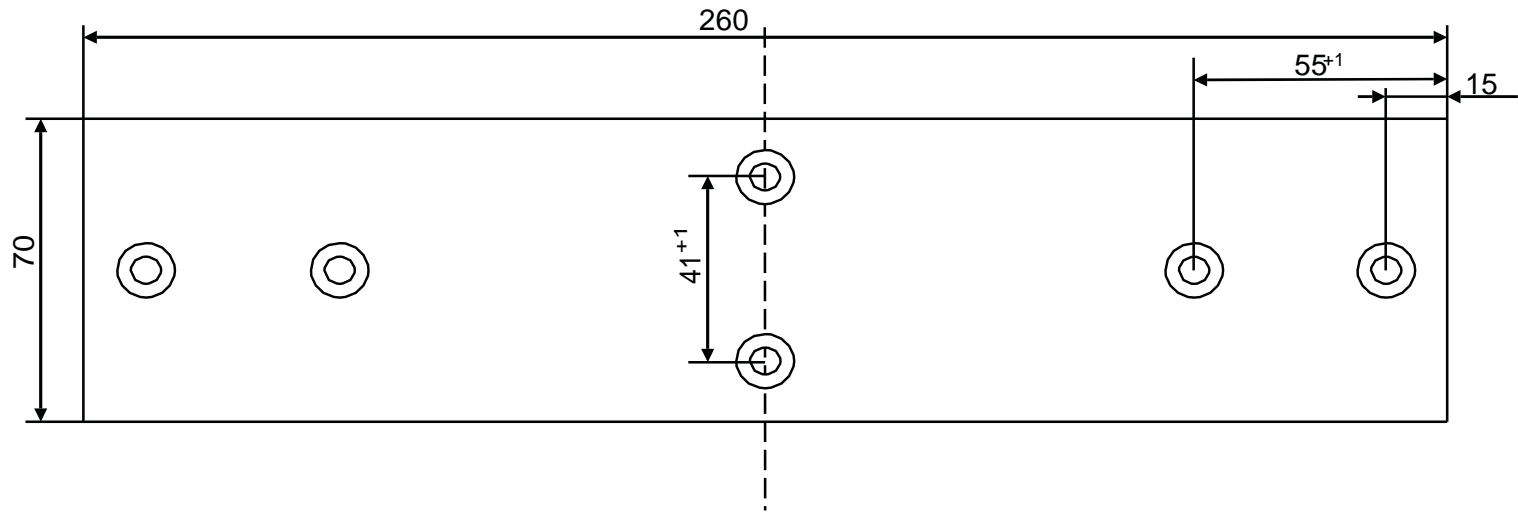
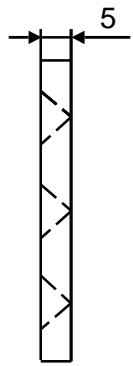
Variante mit Stahlseil

Zuerst drehen Sie die Spanngarnitur (28) soweit auf, so dass noch eine Reserve von ca. 3 cm bleibt. Das Stahlseil (25) und die Kausche (26) durch eine Öse der Spanngarnitur (28) fädeln und zu einer Schlaufe legen. Mit zwei Klemmen (27) das Stahlseil (25) verklemmen. Auf der anderen Seite der Spanngarnitur einen Karabinerhaken (29) in die Ringschraube (10) des ersten Pfostens einhängen. Das Stahlseil (25) mit einer Kausche (26) zu einer weiteren Schlaufe legen und einen Karabinerhaken (29) in die Schlaufe einhängen. Den Karabinerhaken (29) in die letzte zu erreichende Ringschraube (10) einhängen und das Stahlseil (25) per Hand straffziehen. Mit einer Seilklemme (27) verklemmen und das Stahlseil (25) ablängen. Den Karabinerhaken (29) aushängen und die Seilklemme (27) lösen. Das Stahlseil (25), durchziehen und am losen Ende, um ca. 15 cm kürzen und mit zwei Seilklemmen (27) wieder verklemmen.

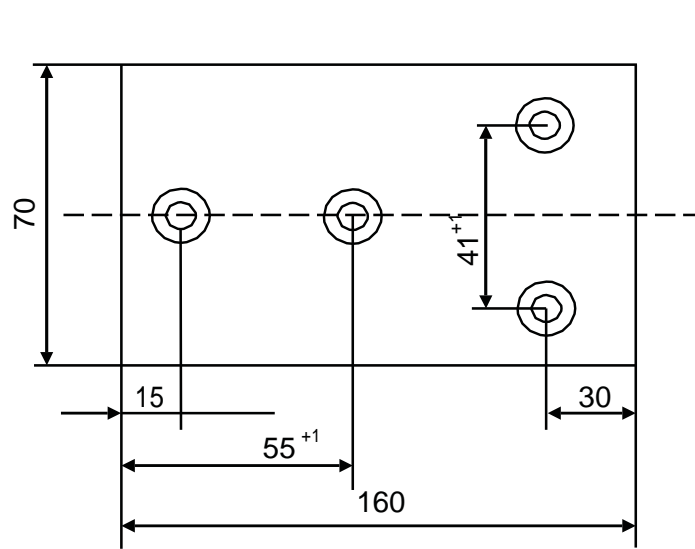
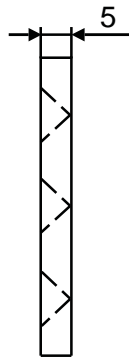




Fundamentangaben entsprechen normalen Bodenverhältnissen bei gewachsenem Erdreich (Frostfrei gegründet ca. 800mm)



z

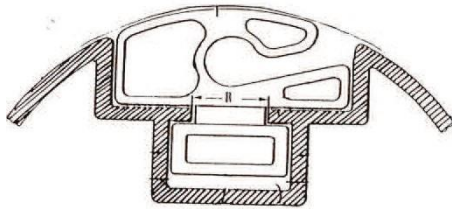


y

Netzhalter Typ Art.-Nr. 23080 aus Kunststoff, schwarz

Bitte setzen Sie alle 30-40 cm je zwei Haken im Abstand von 15mm gleichmäßig in die Profilnut. Ein Netzhaken mit Öffnung nach unten und einen mit Öffnung nach oben (bzw. rechts oder links). Somit ist gewährleistet, dass Netze mit 3mm Materialstärke exakt in den Haken befestigt werden können.

Die Kunststoff Netzhaken werden mit einer Zange in die Profilnut eingedreht. Netzhaken bitte nur in dieser Richtung über die abgerundeten Ecken drehen (siehe Skizze)



"POWER PRESS" Art.-Nr. 23100 Netzbefestigung

Legen Sie die Randschnur des Netzes in die untere Profilkammer. Anschließend nehmen Sie alle 15cm einen "POWER PRESS" und drehen diesen mit einer Wasserpumpenzange in die Kammer, so dass das Netz nicht mehr herausfallen kann.

